

table ronde  
« **Berlin, Paris: topographies métropolitaines  
face à la guerre (1937-1945). L'aménagement  
urbain entre contraintes et transferts** »

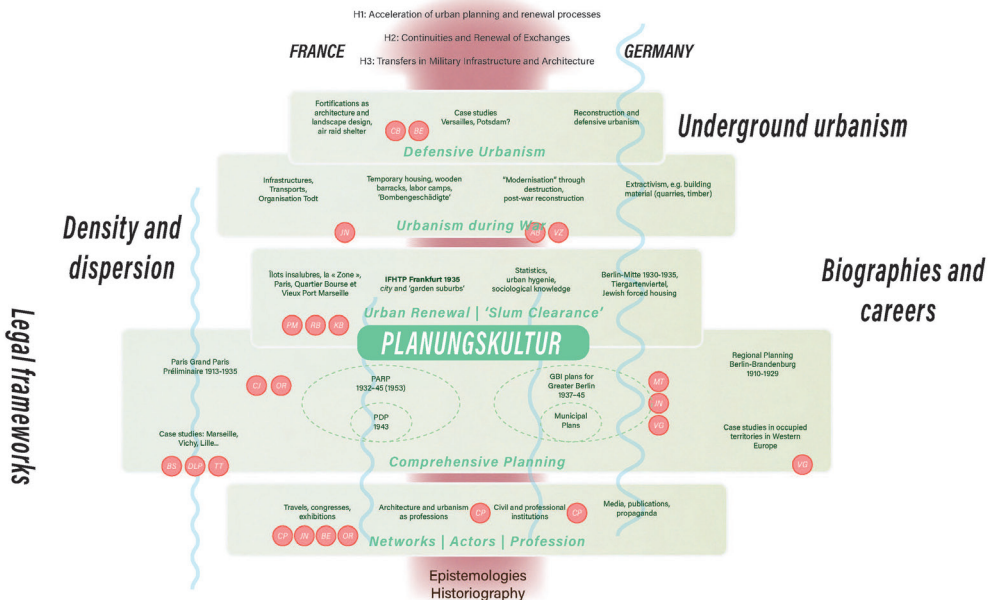


table ronde autour du programme de recherche ANR **MetropoL40**

**lundi 26 janvier 2026 à 17h30**  
centre de recherche documentaire  
**énsa-pb**

# ***Berlin, Paris : topographies métropolitaines face à la guerre (1937-1945). L'aménagement urbain entre contraintes et transferts (Metropol40)***

## table ronde

### **Les intervenantes**



**Corinne Jaquand** est chercheuse à l'IPRAUS, maître de conférences HDR à l'Énsa de Paris-Belleville où elle enseigne l'histoire de l'urbanisme et la morphologie urbaine. Elle a au début de sa carrière exercé comme architecte-urbaniste à l'apud de Paris, au Sénat de l'Urbanisme de Berlin et dans la maîtrise d'ouvrage privée. Titularisée en ÉNSA avec un doctorat sur l'histoire métropolitaine du Grand-Berlin (ehess 2003), elle a dirigé la recherche «Renouveler les territoires par le paysage / expériences France-Allemagne» (programme puca-Architecture de la Grande échelle, 2011) et obtenu en mars 2022 une HDR sur « La théorie du Grand-Paris dans l'entre-deux guerres (1919-1941) ».

**Blandine Engels** est architecte D.E., diplômée de l'École nationale supérieure d'architecture de Paris-Belleville. Ses travaux de recherche portent sur l'organisation de la défense passive. Plus particulièrement, elle s'intéresse à la mise en place de l'urbanisme défensif et des plans de protection du patrimoine architectural et artistique pour la ville de Versailles.



**Cécile Poulot** est historienne de l'art, diplômée de l'École du Louvre et de l'Université de Heidelberg. Docteure en histoire de l'architecture et en études germaniques de l'Università della Svizzera italiana (USI) et de l'université Sorbonne-Nouvelle, ses travaux portent sur les transferts culturels et les réseaux artistiques en Europe dans l'entre-deux-guerres. Sa thèse, *Adolf Loos, un architecte au carrefour de l'Europe (1870-1933)* est paru aux éditions Hermann en 2024.

# MetropoL40

Ce projet de recherche franco-allemand, lauréat d'un programme ANR-DFG (FRAL 2024), entend reconstruire les interactions entre les deux pays en matière d'urbanisme et d'aménagement entre 1937 et la fin de la Seconde Guerre mondiale. Il a pour ambition de mettre en miroir les organisations, les métiers de l'architecture et de l'urbanisme et la planification sous le nazisme et sous Vichy, en distinguant les dynamiques et temporalités nationales particulières et les contingences spécifiques en temps de guerre et sous l'Occupation. L'histoire matérielle et les modes opératoires des projets d'aménagement croiseront l'histoire sociale et les conjonctions d'acteurs.

Cette rencontre du lundi de la recherche à l'IPRAUS se veut un moment d'échange sur l'organisation et le mode de travail de l'équipe composée d'historiens architectes, urbanistes et politistes. Les matériaux mobilisés décrivent le même arc interdisciplinaire: matériel graphique de projets; archives administratives et documentations visuelles, photographies et films d'époque. On présentera les outils mis en place conjointement en France et en Allemagne pour animer le projet sur trois ans: cartographie thématique de la recherche, agenda et objectifs des séminaires, coopération avec des archivistes, humanités numériques, bases de données et cartographie interactives, glossaire franco-allemand.

Rappelons les deux postulats qui guident la recherche: d'une part les réseaux et échanges en matière d'urbanisme et d'architecture n'ont pas été interrompus entre la France et l'Allemagne durant la guerre, mais redistribués. De l'autre, l'imminence et le début du conflit ont constitué un moment d'accélération de la pensée métropolitaine et de la rationalisation des cadres juridiques et techniques de planification dans les deux pays.

Au cœur de cette recherche franco-allemande, la notion d'une 'culture de l'aménagement' (*Planungskultur*) qui s'établit au tournant du XX<sup>e</sup> siècle dans un dialogue international, avec une ambition scientifique déployée par les sphères administratives et les praticiens du projet. L'étude démarre chronologiquement avec l'Exposition internationale des Arts et des techniques de 1937 qui accueille plusieurs congrès en rapport à l'urbanisme. La recherche mobilisera ainsi la théorie de la réception et les réflexions sur l'histoire croisée, le processus de transfert culturel échappant au schéma unilatéral du dominant exerçant sa contrainte sur le dominé.

Par rapport à l'historiographie existante, la plus-value escomptée concerne: l'approfondissement des connaissances sur la planification du Grand Paris: notamment l'articulation entre le Plan d'aménagement de la région parisienne (PARP) 1941 et le Plan d'urbanisme directeur de Paris (PUD) 1943; les conditions d'application du plan du Grand Berlin du General Bau Inspektor (GBI) 1938. Mais aussi l'ouverture de chantiers thématiques encore peu explorés sur l'urbanisme en temps de guerre: défense passive, urbanisme souterrain, logistique géographique militaire et d'approvisionnement, relèvement des ruines après les bombardements, éviction et persécutions des populations indésirables en relation avec les projets de renouvellement urbain (îlots insalubres). Première grande opération d'urbanisme table-rase et moment de coopération entre acteurs allemands et français, le cas particulier de la destruction du quartier du vieux port de Marseille, passée en zone occupée à l'hiver 1942-43, sera de nouveau étudiée. Comme pour d'autres cas, le croisement d'archives françaises et allemandes sur cet objet permettra de dépasser les problématiques jusque-là posées dans un cadre national et sur la base d'un matériel unilingue.

## « Berlin, Paris: Topographies métropolitaines face à la guerre (1937-1945).

### L'aménagement urbain entre contraintes et transferts» (MetropoL40)

Projet de recherche ANR - Lauréat de la session ANR-DFG (FRAL) 2024

## Équipe de recherche

### France

#### **IPRAUS, Énsa de Paris-Belleville**

Corinne JAQUAND, Maître de conférences HdR

Cécile POULOT, Post-doctorante

Benoit SATGER, Doctorant

Blandine ENGELS, Chargée d'études

#### **Arènes UMR 6015, IEP Rennes**

Thibault TELLIER, Professeur HdR

#### **Mosaïques UMR/CNRS LAVUE 7218, Université Paris-La Défense**

Olivier RATOUIS, Professeur HdR

#### **INAMA EA 7514, Énsa-Marseille**

René BORRUEY, Professeur HdR

#### **AMUP ED 519, Énsa-Strasbourg**

Volker ZIEGLER, Maître de conférences Dr.

### Allemagne

#### **Fachhochschule Potsdam**

Markus TUBBESING, Professor

Jannik NOESKE, Post-Doc

Victoria GRAU, Doktorandin

#### **BTU Cottbus**

Antoine BEAUDOIN, Postdoktorand

La table ronde se déroulera le lundi 26 janvier 2026 à 17h30 au centre de recherche documentaire Ipraus (Énsa de Paris-Belleville, bâtiment B, 3<sup>e</sup> étage, 60 boulevard de la Villette, Paris 19<sup>e</sup>).

Avec les intervenantes **Corinne Jaquand** (responsable, HdR), **Cécile Poulot** (post-doc), **Blandine Engels** (chargée de mission) et comme modérateur la **co-direction Ipraus**.

Si vous ne pouvez pas vous déplacer, veuillez trouver le lien zoom pour y assister à distance : <https://eu01web.zoom.us/j/63478158864>

